

Kat. úz. : Doubrava u Orlové
Dětmarovice
Koukolná
Staré Město u Karviné
Karviná-město

Rok : 2021

Čís. zak. : 55/2021

Nivelace měřických přímek podél řeky Olše a Karvinského potoka

- Příмка P1 – PB hráz řeky Olše – k.ú. Karviná-město,
Staré Město u Karviné, Koukolná
- Příмка P2 – LB hráz Karvinského potoka –
k.ú. Dětmarovice, Koukolná

Měření č. 11 – listopad 2021

Objednatel : OKD a.s.
Stonava

Firma
Ing. Ivan Požár
Geodetické práce
Turgeněvova 2/893
736 01 Havířov - Město
IČ: 62340794

Technická zpráva

Název: Nivelace měřických přímek podél řeky Olše a Karvinského potoka

- Příмка P1 – PB hráz řeky Olše – k.ú. Karviná-město, Staré Město u Karviné, Koukolná
- Příмка P2 – LB hráz Karvinského potoka – k.ú. Dětmárovíce, Koukolná

Měření č. 11 – listopad 2021

Okres: Karviná Obec: Dětmárovíce, Doubrava, Karviná

Katastrální území: Doubrava u Orlové, Dětmárovíce, Koukolná, Staré Město u Karviné

Připojení měření: NiveláčnÍ pořad byl opět připojen na niveláčnÍ značku v systému Bpv mimo vliv poddolování - GZ 10-30 (značka GZ 10-29.3 zakryta zateplením) instalované na rodinných domech za silnicí Karviná – Dětmárovíce, dále kontrolně na měření pro nivelaci hal v průmyslové zóně (bod NZ25) a pomocné body měření pro viz „Nivelace měřických přímek Staré Město“ umístěné na cyklostezce (C1, C2, 106) Odchytky na připojovacích bodech vyhovovaly povoleným hodnotám.

Vlastní zaměření: jedenácté měření se uskutečnilo v listopadu 2021 na objednávku OKD a.s. **Jeho účelem je ověření vlivů poddolování ve výše uvedených katastrálních územích podél řeky Olše a Karvinského potoka.**

Podklady pro zaměření byly poskytnuty ze strany OKD – šlo o kontrolní zaměření jednotlivých měřických bodů a jejich dodání v souřadnicích JTSK a Bpv provedeného technologií GNSS, měření provedla geodetická firma Tadeáš Janiczka, pochází z října 2016.

Dle dodaných souřadnic byla rovněž kvůli částečnému zakrytí trávou apod. většina bodů v terénu vyhledána a znovu označena – dřevěné kůly, značky reflexním sprejem apod. Body se většinou nacházejí v těsné blízkosti asfaltového pásu cyklostezky (Příмка P1 – PB hráz řeky Olše), popř na horní jezdové části ochranné povodňové hráze (Příмка P2 – LB hráz Karvinského potoka).

Měření bylo prováděno v kategorii přesné nivelace, odchytky měření nepřekročily stanovené hodnoty.

Obě měřické přímkY byly měřením propojeny v místě křížení řeky Olše a silnice Karviná Dětmárovíce.

Z větší části šlo o relativně středně obtížné měření v podzimních klimatických podmínkách, v poměrně přehledném terénu.

Závěr: V období od května 2021 do listopadu 2021 **došlo na velké většině bodů přímkY P1 (hráz řeky Olše) ke zdvihům nepřesahujících 0,9 cm**, které se zmenšují směrem k Dětmárovicím. Na přímkce P2 na straně Karvinského potoka došlo většinou **k poklesům (+2 až -3 mm)**. **Celkové poklesy** od prosince 2016 (1. měření) se pohybují v rozmezí **-1,2 až -5,0 cm**, na přímkce P2 na straně Karvinského potoka v rozmezí **-1,9 až -3,1 cm** (výsledky jsou ovlivněny o změnu výšky výchozího niveláčnÍho bodu GZ10-30, tedy o 24 mm).

Výpočty proběhly na PC (program GEUS 19.0) a byly pro schéma digitálně graficky zpracovány – přehledné schéma s vložením katastrální mapy.

Použité přístroje: Digitální niv. přístroj Leica Sprinter 250 M, kovové latě 4m a 5m s čarovým kódem, sklolaminátová lať, pro vyhledávání bodů GNSS aparatura CHC, totální stanice Topcon GPT-3007N

Předáno odběrateli: technická zpráva
tabulka měřených hodnot
přehledné schéma zaměření v měřítku 1:10 000

Zaměření a výpočty provedl:

Ing. Ivan Požár
Turgeněvova 2/893
736 01 Havířov-Město
tel. 596891113
mob.604116524
e-mail ivan.pozar@worldonline.cz

V Havířově dne 25.11.2021

NIVELACE MĚŘICKÝCH PŘÍMEK podél řeky Olše a Karvinského potoka

Přímka P1 - PB hráz řeky Olše - k.ú. Karviná-město, Staré Město u Karviné, Koukolná

Přímka P2 - LB hráz Karvinského potoka - k.ú. Dětmorovice, Koukolná

označení bodu	souřadnice S-JTSK		poznámka	Měření č.1	Měření č.2 - květen 2017		Měření č.3 - listopad 2017			Měření č.4 - květen 2018			
				výchozí výška prosinec 2016	výška květen 2017	rozdíl	výška listopad 2017	rozdíl	rozdíl oproti výchozí výšce	výška květen 2018	rozdíl	rozdíl oproti výchozí výšce	
	H ₀	H ₁		H ₁ - H ₀	H ₂	H ₂ - H ₁	H ₂ - H ₀	H ₃	H ₃ -H ₂	H ₃ -H ₀			
výchozí body	GZ10-29.3	453659.00	1099119.00	čep ve zdi rod. domu	220,884								
	GZ10-30	453486.00	1099306.00	čep ve zdi rod. domu	221,748	221,748	0,000	221,724	-0,024	-0,024	221,724	0,000	-0,024
	4001	453907.36	1099238.34	hřeb na propustku	221,398	221,395	-0,003	221,371	-0,024	-0,027	221,371	0,000	-0,027
	C2	454542.30	1099287.20	hřeb na cyklostezce	220,703	220,697	-0,006	220,669	-0,028	-0,034	220,669	0,000	-0,034
	NZ25	454021.79	1099279.32	čep ve zdi haly	221,508	221,506	-0,002	221,480	-0,026	-0,028	221,478	-0,001	-0,030
	C1	454606.77	1099538.50	hřeb na cyklostezce	221,260	221,256	-0,004	221,226	-0,030	-0,034	221,223	-0,003	-0,038
měřené body - přímka P1 - PB hráz řeky Olše	101	453235.15	1101328.33	zabetonovaná trubka	226,714	226,738	0,024	226,707	-0,031	-0,007	226,705	-0,002	-0,009
	102	453375.99	1101243.41	zabetonovaná trubka	226,471	226,490	0,019	226,461	-0,029	-0,010	226,458	-0,003	-0,013
	103	453497.23	1101205.32	zabetonovaná trubka	226,047	226,062	0,015	226,035	-0,027	-0,012	226,032	-0,003	-0,015
	104	453624.97	1101191.05	zabetonovaná trubka	225,685	225,698	0,013	225,676	-0,022	-0,009	225,676	0,000	-0,009
	105	453748.23	1101191.15	zabetonovaná trubka	225,430	225,443	0,013	225,416	-0,027	-0,014	225,412	-0,004	-0,018
	106	453872.48	1101192.12	zabetonovaná trubka	225,138	225,149	0,011	225,120	-0,029	-0,018	225,119	-0,001	-0,019
	107	453995.72	1101178.78	zabetonovaná trubka	224,969	224,988	0,019	224,960	-0,028	-0,009	224,959	0,000	-0,010
	108	454110.30	1101135.17	zabetonovaná trubka	224,815	224,840	0,025	224,807	-0,033	-0,008	224,809	0,003	-0,006
	109	454207.89	1101062.78	zabetonovaná trubka	224,409	224,433	0,024	224,400	-0,033	-0,009	224,403	0,003	-0,006
	110	454280.95	1100963.13	zabetonovaná trubka	224,089	224,117	0,028	224,082	-0,035	-0,007	224,088	0,006	-0,001
	111	454322.87	1100846.43	zabetonovaná trubka	223,562	223,586	0,024	223,551	-0,035	-0,011	223,556	0,005	-0,006
	112	454332.90	1100722.77	zabetonovaná trubka	223,320	223,337	0,017	223,303	-0,034	-0,017	223,309	0,005	-0,011
	113	454331.90	1100597.44	zabetonovaná trubka	223,362	223,377	0,015	223,344	-0,033	-0,018	223,349	0,005	-0,013
	114	454355.70	1100476.41	zabetonovaná trubka	222,942	222,958	0,016	222,926	-0,032	-0,016	222,933	0,007	-0,009
	115	454405.45	1100362.66	zabetonovaná trubka	222,671	222,682	0,011	222,651	-0,031	-0,020	222,656	0,005	-0,015
	116	454460.18	1100250.22	zabetonovaná trubka	222,272	222,284	0,012	222,251	-0,033	-0,021	222,257	0,007	-0,015
	117	454517.39	1100132.43	zabetonovaná trubka	222,000	222,010	0,010	221,977	-0,033	-0,023	221,983	0,005	-0,017
	118	454615.34	1099925.75	zabetonovaná trubka	221,589	221,599	0,010	221,568	-0,031	-0,021	221,570	0,001	-0,019
	119	454644.34	1099748.87	zabetonovaná trubka	221,325	221,332	0,007	221,301	-0,031	-0,024	221,298	-0,003	-0,027
	120	454586.40	1099476.91	zabetonovaná trubka	221,136	221,141	0,005	221,109	-0,032	-0,027	221,110	0,000	-0,026
	121	454536.55	1098958.14	zabetonovaná trubka	219,895	219,897	0,002	219,869	-0,028	-0,026	219,870	0,001	-0,025
	122	454884.98	1098745.80	zabetonovaná trubka	219,122	219,118	-0,004	219,083	-0,035	-0,039	219,087	0,003	-0,035
	123	455221.76	1098516.95	zabetonovaná trubka	218,419	218,416	-0,003	218,384	-0,032	-0,035	218,390	0,006	-0,029
	124	455357.58	1098117.87	zabetonovaná trubka	215,955	215,949	-0,006	215,923	-0,026	-0,032	215,929	0,006	-0,026
	125	455510.03	1097766.54	zabetonovaná trubka	214,837	214,832	-0,005	214,807	-0,025	-0,030	214,808	0,001	-0,029
	126	455417.28	1097402.90	zabetonovaná trubka	214,707	214,708	0,001	214,682	-0,026	-0,025	214,689	0,007	-0,018
měřené body - přímka P2 - LB hráz Karvinského potoka	201	455530.95	1098219,01	zabetonovaná trubka	216,557	216,561	0,004	216,531	-0,030	-0,026	216,537	0,006	-0,020
	202	455599,86	1097966,16	zabetonovaná trubka	216,261	216,292	0,031	216,258	-0,034	-0,003	216,269	0,011	0,008
	203	455603,71	1097706,60	zabetonovaná trubka	216,279	216,292	0,013	216,264	-0,028	-0,015	216,270	0,006	-0,009
	204	455531,74	1097419,21	zabetonovaná trubka	215,764	215,764	0,000	215,738	-0,026	-0,026	215,743	0,005	-0,021

Pokračování

označení bodu	souřadnice		poznámka	Měření č.5 - listopad 2018			Měření č. 6 - květen 2019			Měření č. 7 - listopad 2019			
				výška prosinec 2018	rozdíl	rozdíl oproti výchozí výšce	výška květen 2019	rozdíl	rozdíl oproti výchozí výšce	výška listopad 2019	rozdíl	rozdíl oproti výchozí výšce	
	Y	X		H ₄	H ₄ -H ₃	H ₄ - H ₀	H ₅	H ₅ - H ₄	H ₅ - H ₀	H ₆	H ₆ - H ₅	H ₆ - H ₀	
výchozí body	GZ10-29.3	453659.00	1099119.00										
	GZ10-30	453486.00	1099306.00	čep ve zdi rod. domu	221,724	0,000	-0,024	221,724	0,000	-0,024	221,724	0,000	-0,024
	4001	453907.36	1099238.34	čep ve zdi rod. domu	221,371	0,000	-0,027	221,368	-0,003	-0,030	221,368	0,000	-0,030
	C2	454542.30	1099287.20	hřeb na propustku	220,674	0,005	-0,029	220,671	-0,003	-0,032	220,664	-0,007	-0,039
	NZ25	454021.79	1099279.32	hřeb na cyklostezce	221,480	0,002	-0,028	zastavěn					
	C1	454606.77	1099538.50	čep ve zdi haly	221,223	0,000	-0,037	221,222	-0,001	-0,038	221,216	-0,006	-0,044
měřené body - přírůstek P1 - PB hráz řeky Olše	101	453235.15	1101328.33	hřeb na cyklostezce	226,703	-0,002	-0,011	226,691	-0,012	-0,023	226,691	0,000	-0,023
	102	453375.99	1101243.41	zabetonovaná trubka	226,458	0,000	-0,013	226,447	-0,011	-0,024	226,446	-0,001	-0,025
	103	453497.23	1101205.32	zabetonovaná trubka	226,032	0,000	-0,015	226,022	-0,010	-0,025	226,022	0,000	-0,025
	104	453624.97	1101191.05	zabetonovaná trubka	225,675	-0,001	-0,010	225,665	-0,010	-0,020	225,665	0,000	-0,020
	105	453748.23	1101191.15	zabetonovaná trubka	225,414	0,002	-0,016	225,404	-0,010	-0,026	225,403	-0,001	-0,027
	106	453872.48	1101192.12	zabetonovaná trubka	225,120	0,001	-0,018	225,111	-0,009	-0,027	225,110	-0,001	-0,028
	107	453995.72	1101178.78	zabetonovaná trubka	224,961	0,002	-0,008	224,952	-0,009	-0,017	224,952	0,000	-0,017
	108	454110.30	1101135.17	zabetonovaná trubka	224,811	0,002	-0,004	224,801	-0,010	-0,014	224,802	0,001	-0,013
	109	454207.89	1101062.78	zabetonovaná trubka	224,405	0,002	-0,004	224,395	-0,010	-0,014	224,397	0,002	-0,012
	110	454280.95	1100963.13	zabetonovaná trubka	224,089	0,001	0,000	224,079	-0,010	-0,010	224,081	0,002	-0,008
	111	454322.87	1100846.43	zabetonovaná trubka	223,558	0,002	-0,004	223,549	-0,009	-0,013	223,550	0,001	-0,012
	112	454332.90	1100722.77	zabetonovaná trubka	223,311	0,002	-0,009	223,302	-0,009	-0,018	223,303	0,001	-0,017
	113	454331.90	1100597.44	zabetonovaná trubka	223,350	0,001	-0,012	223,341	-0,009	-0,021	223,341	0,000	-0,021
	114	454355.70	1100476.41	zabetonovaná trubka	222,935	0,002	-0,007	222,925	-0,010	-0,017	222,925	0,000	-0,017
	115	454405.45	1100362.66	zabetonovaná trubka	222,660	0,004	-0,011	222,649	-0,011	-0,022	222,650	0,001	-0,021
	116	454460.18	1100250.22	zabetonovaná trubka	222,260	0,003	-0,012	222,248	-0,012	-0,024	222,249	0,001	-0,023
	117	454517.39	1100132.43	zabetonovaná trubka	221,988	0,005	-0,012	221,976	-0,012	-0,024	221,974	-0,002	-0,026
	118	454615.34	1099925.75	zabetonovaná trubka	221,574	0,004	-0,015	221,563	-0,011	-0,026	221,562	-0,001	-0,027
	119	454644.34	1099748.87	zabetonovaná trubka	221,297	-0,001	-0,028	221,293	-0,004	-0,032	221,302	0,009	-0,023
	120	454586.40	1099476.91	zabetonovaná trubka	221,111	0,001	-0,025	221,107	-0,004	-0,029	221,103	-0,004	-0,033
121	454536.55	1098958.14	zabetonovaná trubka	219,875	0,005	-0,020	219,870	-0,005	-0,025	219,867	-0,003	-0,028	
122	454884.98	1098745.80	zabetonovaná trubka	219,090	0,003	-0,032	219,084	-0,006	-0,038	219,075	-0,009	-0,047	
123	455221.76	1098516.95	zabetonovaná trubka	218,395	0,005	-0,024	218,389	-0,005	-0,030	218,381	-0,008	-0,038	
124	455357.58	1098117.87	zabetonovaná trubka	215,930	0,001	-0,025	215,926	-0,004	-0,029	215,924	-0,002	-0,031	
125	455510.03	1097766.54	zabetonovaná trubka	214,810	0,002	-0,027	214,809	-0,001	-0,028	214,806	-0,003	-0,031	
126	455417.28	1097402.90	zabetonovaná trubka	214,688	-0,001	-0,019	214,688	0,000	-0,019	214,685	-0,003	-0,022	
měřené body - přírůstek P2 - LB hráz Karvinského potoka	201	455530.95	1098219,01	zabetonovaná trubka	216,538	0,000	-0,020	216,535	-0,003	-0,022	216,528	-0,007	-0,029
	202	455599,86	1097966,16	zabetonovaná trubka	216,254	-0,016	-0,007	216,254	0,000	-0,007	216,247	-0,007	-0,014
	203	455603,71	1097706,60	zabetonovaná trubka	216,268	-0,002	-0,011	216,265	-0,003	-0,014	216,262	-0,003	-0,017
	204	455531,74	1097419,21	zabetonovaná trubka	215,744	0,002	-0,020	215,744	0,000	-0,020	215,741	-0,003	-0,023

Pokračování

označení bodu	souřadnice		poznámka	Měření č.8 - květen 2020			Měření č. 9 - listopad 2020			Měření č. 10 - květen 2021			
				výška květen 2020	rozdíl	rozdíl oproti výchozí výšce	výška listopad 2020	rozdíl	rozdíl oproti výchozí výšce	výška květen 2021	rozdíl	rozdíl oproti výchozí výšce	
	Y	X		H ₇	H ₇ -H ₆	H ₇ - H ₀	H ₈	H ₈ - H ₇	H ₈ - H ₀	H ₉	H ₉ - H ₈	H ₉ - H ₀	
výchozí body	GZ10-29.3	453659.00	1099119.00	čep ve zdi rod. domu									
	GZ10-30	453486.00	1099306.00	čep ve zdi rod. domu	221,724	0,000	-0,024	221,724	0,000	-0,024	221,724	0,000	-0,024
	4001	453907.36	1099238.34	hřeb na propustku	221,369	0,001	-0,029	221,370	0,001	-0,028	221,369	-0,001	-0,029
	C2	454542.30	1099287.20	hřeb na cyklostezce	220,660	-0,004	-0,043	220,665	0,005	-0,038	220,661	-0,004	-0,042
	NZ25	454021.79	1099279.32	čep ve zdi haly									
	C1	454606.77	1099538.50	hřeb na cyklostezce	221,210	-0,006	-0,050	221,214	0,004	-0,046	221,208	-0,006	-0,052
měřené body - přímka P1 - PB hráz řeky Olše	101	453235.15	1101328.33	zabetonovaná trubka	226,680	-0,011	-0,034	226,687	0,007	-0,027	226,676	-0,011	-0,038
	102	453375.99	1101243.41	zabetonovaná trubka	226,435	-0,011	-0,036	226,442	0,007	-0,029	226,435	-0,007	-0,036
	103	453497.23	1101205.32	zabetonovaná trubka	226,010	-0,012	-0,037	226,017	0,007	-0,030	226,009	-0,008	-0,038
	104	453624.97	1101191.05	zabetonovaná trubka	225,654	-0,011	-0,031	225,660	0,006	-0,025	225,652	-0,008	-0,033
	105	453748.23	1101191.15	zabetonovaná trubka	225,392	-0,011	-0,038	225,396	0,004	-0,034	225,389	-0,007	-0,041
	106	453872.48	1101192.12	zabetonovaná trubka	225,102	-0,008	-0,036	225,105	0,003	-0,033	225,099	-0,006	-0,039
	107	453995.72	1101178.78	zabetonovaná trubka	224,942	-0,010	-0,027	224,946	0,004	-0,023	224,941	-0,005	-0,028
	108	454110.30	1101135.17	zabetonovaná trubka	224,793	-0,009	-0,022	224,797	0,004	-0,018	224,791	-0,006	-0,024
	109	454207.89	1101062.78	zabetonovaná trubka	224,387	-0,010	-0,022	224,392	0,005	-0,017	224,385	-0,007	-0,024
	110	454280.95	1100963.13	zabetonovaná trubka	224,072	-0,009	-0,017	224,075	0,003	-0,014	224,068	-0,007	-0,021
	111	454322.87	1100846.43	zabetonovaná trubka	223,543	-0,007	-0,019	223,546	0,003	-0,016	223,539	-0,007	-0,023
	112	454332.90	1100722.77	zabetonovaná trubka	223,296	-0,007	-0,024	223,300	0,004	-0,020	223,292	-0,008	-0,028
	113	454331.90	1100597.44	zabetonovaná trubka	223,334	-0,007	-0,028	223,339	0,005	-0,023	223,331	-0,008	-0,031
	114	454355.70	1100476.41	zabetonovaná trubka	222,918	-0,007	-0,024	222,923	0,005	-0,019	222,915	-0,008	-0,027
	115	454405.45	1100362.66	zabetonovaná trubka	222,643	-0,007	-0,028	222,646	0,003	-0,025	222,639	-0,007	-0,032
	116	454460.18	1100250.22	zabetonovaná trubka	222,243	-0,006	-0,029	222,246	0,003	-0,026	222,239	-0,007	-0,033
	117	454517.39	1100132.43	zabetonovaná trubka	221,968	-0,006	-0,032	221,972	0,004	-0,028	221,965	-0,007	-0,035
	118	454615.34	1099925.75	zabetonovaná trubka	221,557	-0,005	-0,032	221,559	0,002	-0,030	221,551	-0,008	-0,038
	119	454644.34	1099748.87	zabetonovaná trubka	221,282	-0,020	-0,043	221,286	0,004	-0,039	221,279	-0,007	-0,046
	120	454586.40	1099476.91	zabetonovaná trubka	221,096	-0,007	-0,040	221,101	0,005	-0,035	221,094	-0,007	-0,042
121	454536.55	1098958.14	zabetonovaná trubka	219,865	-0,002	-0,030	219,869	0,004	-0,026	219,866	-0,003	-0,029	
122	454884.98	1098745.80	zabetonovaná trubka	219,075	0,000	-0,047	219,076	0,001	-0,046	219,071	-0,005	-0,051	
123	455221.76	1098516.95	zabetonovaná trubka	218,377	-0,004	-0,042	218,379	0,002	-0,040	218,370	-0,009	-0,049	
124	455357.58	1098117.87	zabetonovaná trubka	215,923	-0,001	-0,032	215,927	0,004	-0,028	215,919	-0,008	-0,036	
125	455510.03	1097766.54	zabetonovaná trubka	214,810	0,004	-0,027	214,812	0,002	-0,025	214,805	-0,007	-0,032	
126	455417.28	1097402.90	zabetonovaná trubka	214,686	0,001	-0,021	214,693	0,007	-0,014	214,688	-0,005	-0,019	
měřené body - přímka P2 - LB hráz Karvinského potoka	201	455530,95	1098219,01	zabetonovaná trubka	216,523	-0,005	-0,034	216,535	0,012	-0,022	216,524	-0,011	-0,033
	202	455599,86	1097966,16	zabetonovaná trubka	216,244	-0,003	-0,017	216,252	0,008	-0,009	216,244	-0,008	-0,017
	203	455603,71	1097706,60	zabetonovaná trubka	216,259	-0,003	-0,020	216,268	0,009	-0,011	216,263	-0,005	-0,016
	204	455531,74	1097419,21	zabetonovaná trubka	215,741	0,000	-0,023	215,748	0,007	-0,016	215,743	-0,005	-0,021

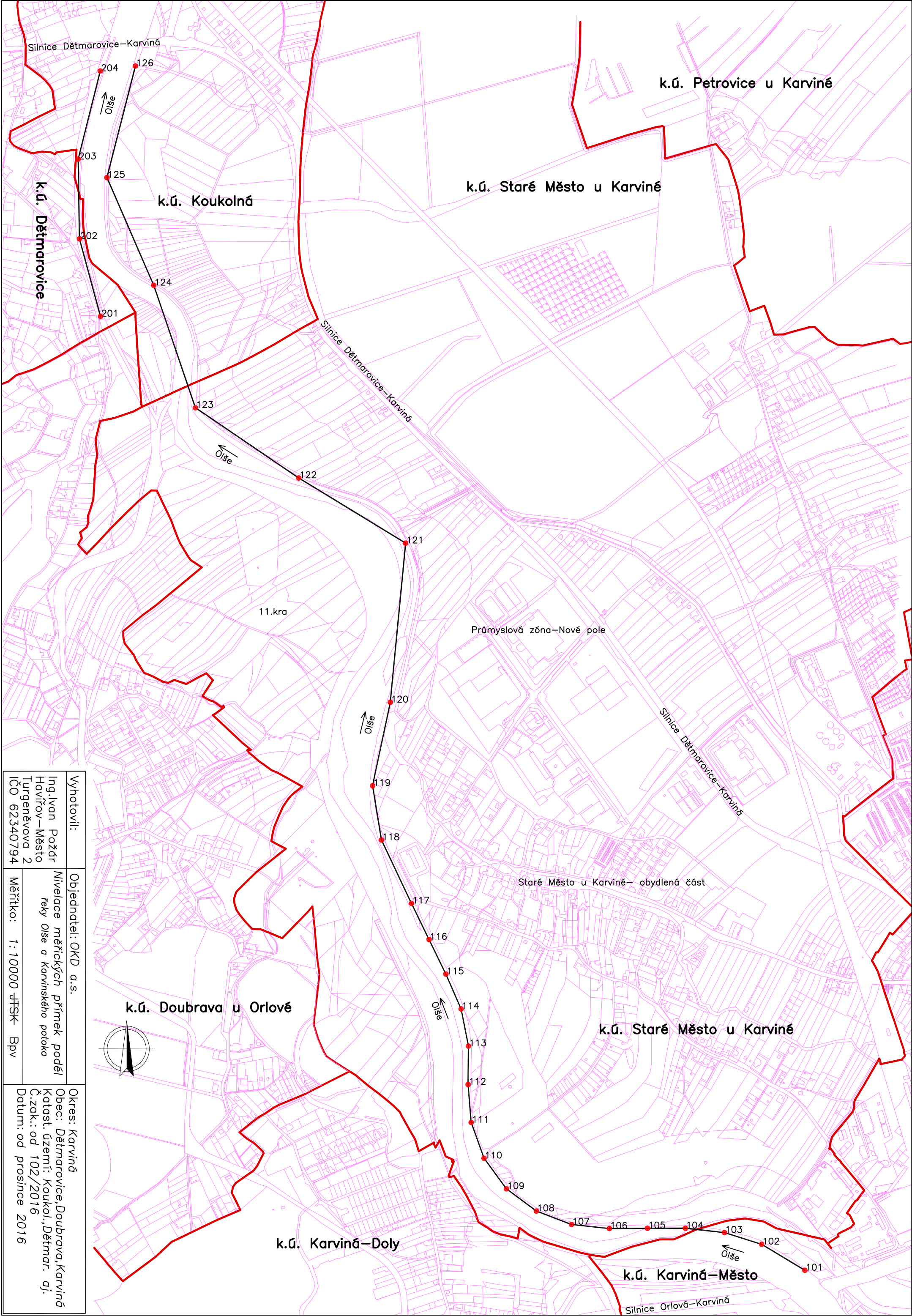
Pokračování

označení bodu	souřadnice		poznámka	Měření č.11 - listopad 2021							
				výška listopad 2021	rozdíl	rozdíl oproti výchozí výšce					
	Y	X		H ₁₀	H ₁₀ -H ₉	H ₁₀ - H ₀					
výchozí body	GZ10-29.3	453659.00	1099119.00	čep ve zdi rod. domu							
	GZ10-30	453486.00	1099306.00	čep ve zdi rod. domu	221,724	0,000	-0,024				
	4001	453907.36	1099238.34	hřeb na propustku	221,367	-0,002	-0,031				
	C2	454542.30	1099287.20	hřeb na cyklostezce	220,661	0,000	-0,042				
	NZ25	454021.79	1099279.32	čep ve zdi haly							
	C1	454606.77	1099538.50	hřeb na cyklostezce	221,211	0,003	-0,049				
měřené body - přímka P1 - PB hráz řeky Olše	101	453235.15	1101328.33	zabetonovaná trubka	226,685	0,009	-0,029				
	102	453375.99	1101243.41	zabetonovaná trubka	226,443	0,008	-0,028				
	103	453497.23	1101205.32	zabetonovaná trubka	226,017	0,008	-0,030				
	104	453624.97	1101191.05	zabetonovaná trubka	225,660	0,008	-0,025				
	105	453748.23	1101191.15	zabetonovaná trubka	225,396	0,007	-0,034				
	106	453872.48	1101192.12	zabetonovaná trubka	225,105	0,006	-0,033				
	107	453995.72	1101178.78	zabetonovaná trubka	224,948	0,007	-0,021				
	108	454110.30	1101135.17	zabetonovaná trubka	224,798	0,007	-0,017				
	109	454207.89	1101062.78	zabetonovaná trubka	224,392	0,007	-0,017				
	110	454280.95	1100963.13	zabetonovaná trubka	224,077	0,009	-0,012				
	111	454322.87	1100846.43	zabetonovaná trubka	223,548	0,009	-0,014				
	112	454332.90	1100722.77	zabetonovaná trubka	223,299	0,008	-0,021				
	113	454331.90	1100597.44	zabetonovaná trubka	223,339	0,008	-0,023				
	114	454355.70	1100476.41	zabetonovaná trubka	222,922	0,007	-0,020				
	115	454405.45	1100362.66	zabetonovaná trubka	222,648	0,008	-0,023				
	116	454460.18	1100250.22	zabetonovaná trubka	222,247	0,008	-0,025				
	117	454517.39	1100132.43	zabetonovaná trubka	221,971	0,006	-0,029				
	118	454615.34	1099925.75	zabetonovaná trubka	221,557	0,006	-0,032				
	119	454644.34	1099748.87	zabetonovaná trubka	221,282	0,003	-0,043				
	120	454586.40	1099476.91	zabetonovaná trubka	221,097	0,003	-0,039				
121	454536.55	1098958.14	zabetonovaná trubka	219,868	0,002	-0,027					
122	454884.98	1098745.80	zabetonovaná trubka	219,072	0,001	-0,050					
123	455221.76	1098516.95	zabetonovaná trubka	218,371	0,001	-0,048					
124	455357.58	1098117.87	zabetonovaná trubka	215,919	0,000	-0,036					
125	455510.03	1097766.54	zabetonovaná trubka	214,805	0,000	-0,032					
126	455417.28	1097402.90	zabetonovaná trubka	214,685	-0,003	-0,022					
měřené body - přímka P2 - LB hráz Karvinského potoka	201	455530.95	1098219,01	zabetonovaná trubka	216,526	0,002	-0,031				
	202	455599,86	1097966,16	zabetonovaná trubka	216,241	-0,003	-0,020				
	203	455603,71	1097706,60	zabetonovaná trubka	216,260	-0,003	-0,019				
	204	455531,74	1097419,21	zabetonovaná trubka	215,741	-0,002	-0,023				

Zaměření a výpočty provedl:

Ing. Ivan Požár
 Turgeněvova 2/893
 736 01 Havířov-Město
 tel. 596 891 113
 mob: 604 116 524
 email: ivan.pozar@worldonline.cz

V Havířově dne 25.11.2021



Vyhotovili: Ing. Ivan Požár Havířov-Město Turgenevova 2 IČO 62340794	Objednatel: OKD a.s. <i>Nivelace měřických přímek podél řeky Olše a Karvinského potoka</i>	Okres: Karviná Obec: Dětmarovice, Doubrava, Karviná Katastr. území: Koukolná, Dětmar. oj. Č.znak.: od 102/2016 Datum: od prosince 2016
Měřítko: 1:10000 fTSK Bpv		

Seznam souřadnic

Název: Nivelace měřických přímk podél řeky Olše a Karvinského potoka
- příčné řezy PB hrází ve vybraných bodech

Okres: Karviná

Obec: Karviná

Katastrální území: Staré město u Karviné

Č.bodu

Y

X

Z

Příčný řez hrází bodem 119-1

119-1	-10.27	-218.11	218.17
119-2	-7.13	-218.28	218.22
119-3	-6.01	-218.81	218.70
119-4	-1.08	-221.22	221.25
119-5	-0.72	-221.29	221.28
119-6	-0.54	-221.38	221.36
119-7	-0.33	-221.44	221.42
119-8	2.18	-221.33	221.33
119-9	2.35	-221.28	221.27
119-10	2.70	-221.21	221.20
119-11	3.83	-220.89	220.85
119-12	6.59	-219.68	219.71
119-13	7.25	-219.41	219.36
119-14	10.86	-219.21	219.20

Příčný řez hrází bodem 120-1

120-1	-11.97	-218.05	217.99
120-2	-8.52	-218.10	218.11
120-3	-4.13	-220.01	220.09
120-4	-1.07	-221.09	221.12
120-5	-0.64	-221.11	221.10
120-6	-0.47	-221.20	221.19
120-7	2.14	-221.14	221.13
120-8	2.72	-220.98	221.01
120-9	3.81	-220.66	220.72
120-10	10.05	-217.85	217.82
120-11	13.04	-217.84	217.87

Příčný řez hrází bodem 121-1

121-1	-13.34	-216.46	216.44
121-2	-10.61	-216.44	216.49
121-3	-9.33	-216.70	216.69
121-4	-3.71	-219.07	219.09
121-5	-1.82	-219.70	219.80
121-6	-1.11	-219.86	219.90
121-7	-0.67	-219.87	219.87
121-8	-0.48	-219.98	219.98
121-9	2.07	-219.87	219.85
121-10	2.62	-219.73	219.77
121-11	4.11	-219.18	219.22
121-12	6.64	-218.13	218.06
121-13	8.08	-217.67	217.79
121-14	11.87	-217.58	217.62

Č.bodu Y X Z

Příčný řez hrází bodem 122-1

122-1	-11.88	-215.04	215.00
122-2	-9.77	-214.93	214.96
122-3	-1.02	-219.06	219.01
122-4	-0.68	-219.08	219.07
122-5	-0.50	-219.18	219.17
122-6	2.08	-219.11	219.10
122-7	2.52	-219.02	218.95
122-8	5.60	-217.85	217.72
122-9	9.79	-216.00	215.90
122-10	13.75	-215.79	215.86

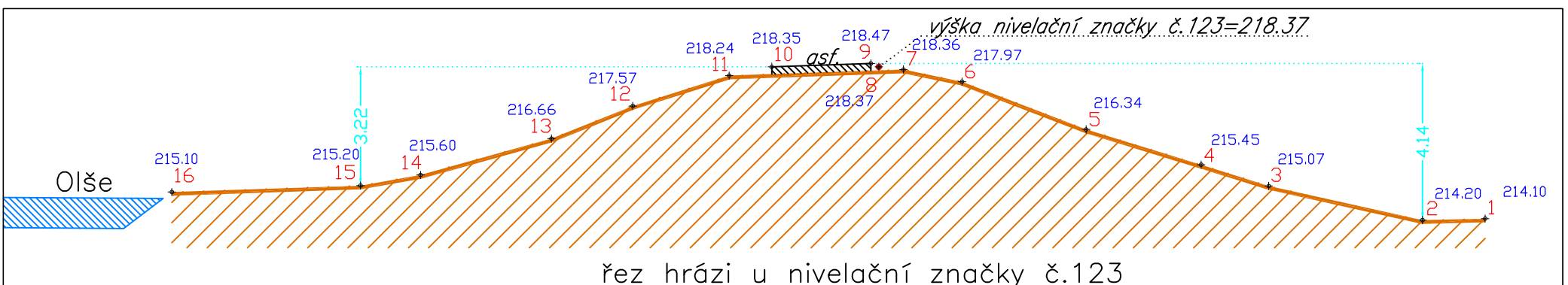
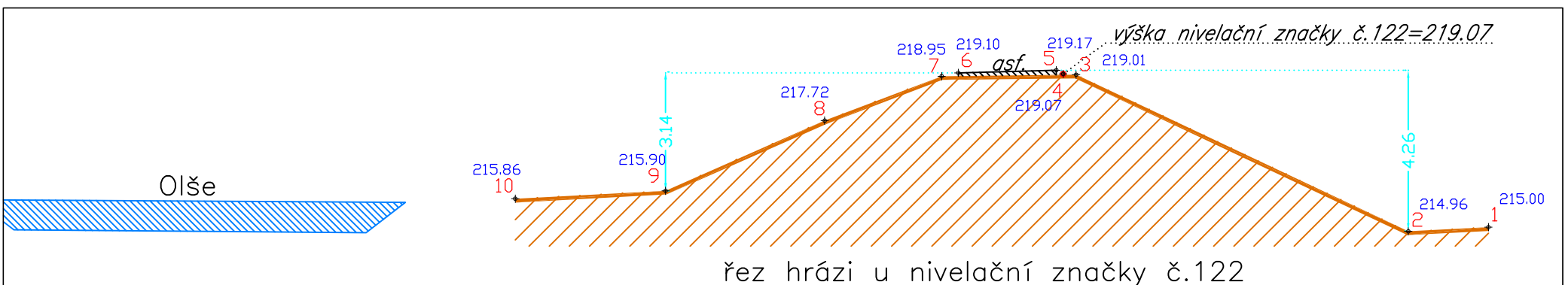
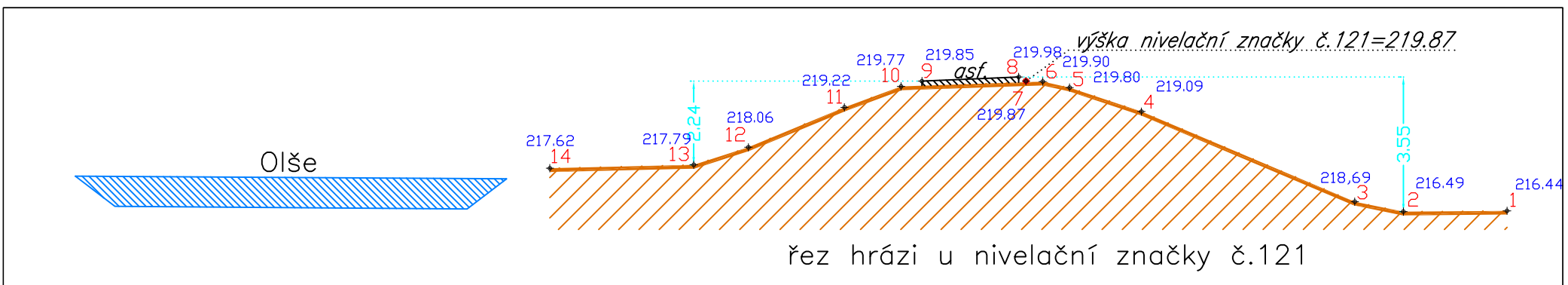
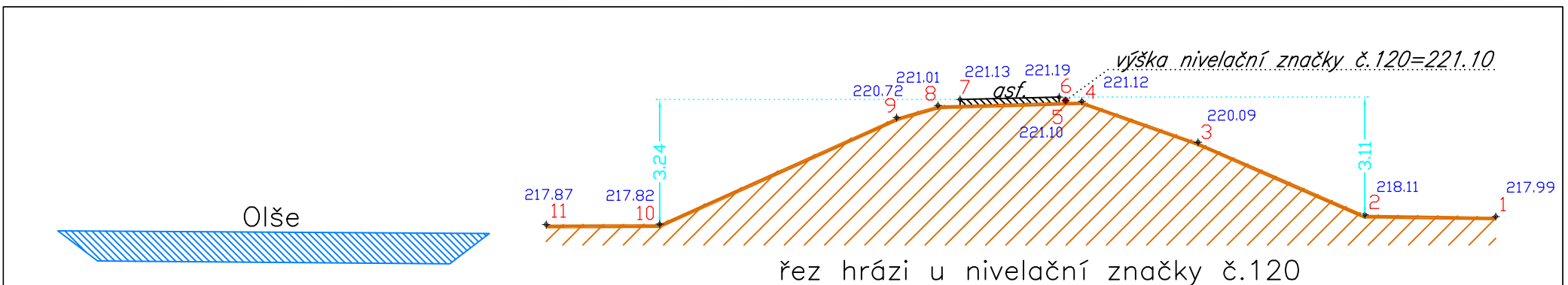
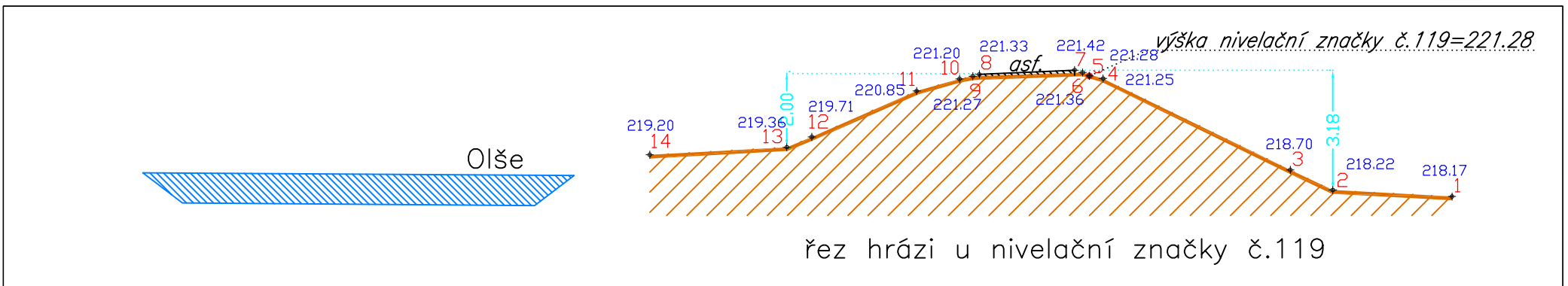
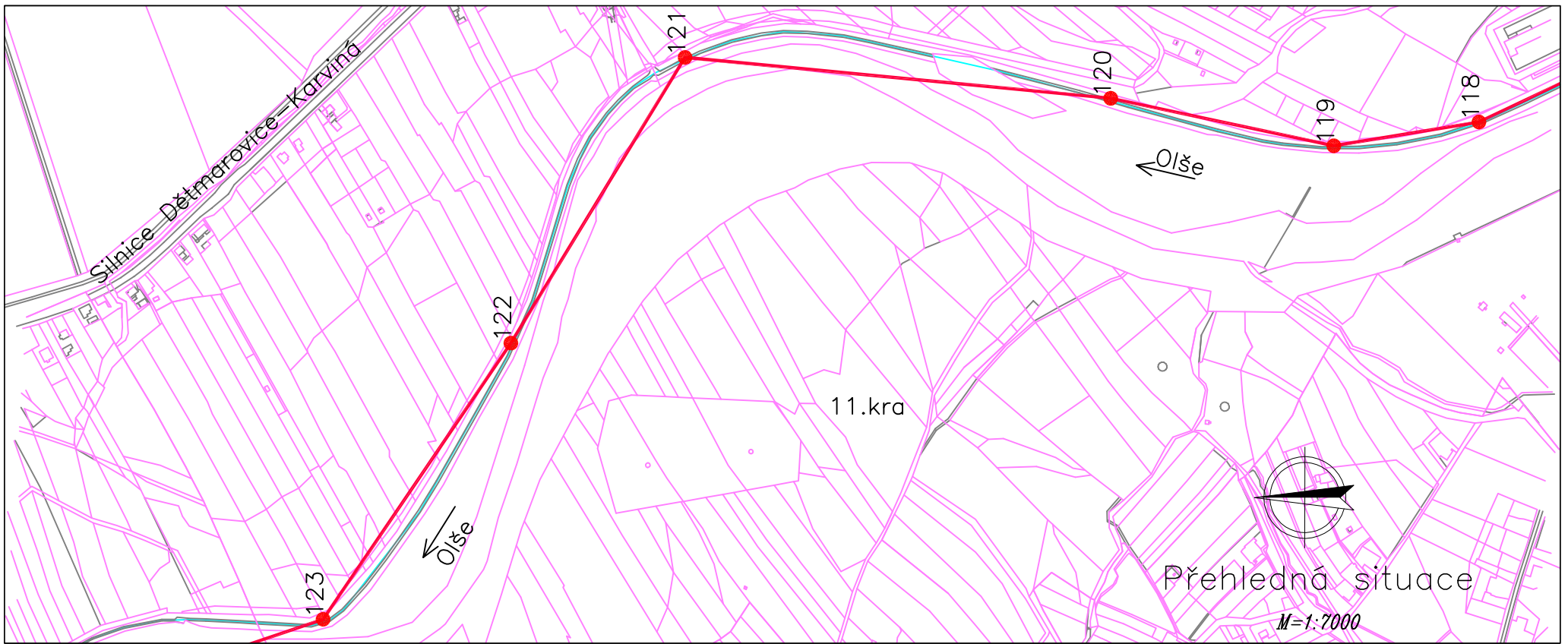
Příčný řez hrází bodem 123-1

123-1	-15.95	-214.39	214.10
123-2	-14.30	-214.35	214.20
123-3	-10.25	-215.25	215.07
123-4	-8.47	-215.81	215.45
123-5	-5.44	-216.74	216.34
123-6	-2.17	-218.00	218.97
123-7	-0.63	-218.32	218.36
123-8	0.02	-218.39	218.37
123-9	0.23	-218.48	218.47
123-10	2.84	-218.39	218.35
123-11	3.96	-218.16	218.24
123-12	6.50	-217.36	217.57
123-13	8.64	-216.50	216.66
123-14	12.09	-215.54	215.60
123-15	13.67	-215.26	215.20
123-16	18.64	-215.09	215.10

Zaměření a výpočty provedl:

Ing. Ivan Požár
Turgeněvova 2/893
736 01, Havířov-Město
tel. 596891113 – kanc.
mob.+420604116524
e-mail ivan.pozar@worldonline.cz

V Havířově dne 25.11. 2021



Vyhotovil: Ing.Ivan Požár Havířov-Město Turgeněvova 2 IČO 62340794	Objednatel: OKD a.s. Nivelace Olše a Karvinského potoka příčné řezy hrází ve vybraných bodech Měřítko: 1:150 JTSK Bpv	Okres: Karviná Obec: Karviná Katastr.území: St. město u Karviné Č.zak.: od 28/2018 Datum: od května 2018
--	--	--